



COMUNE DI BAIANO
Provincia di Avellino



PIANO URBANISTICO COMUNALE

(Lr 16/2004 - Dgr 214/2011 - Dgr 659/2007 - Lr 14/1992)

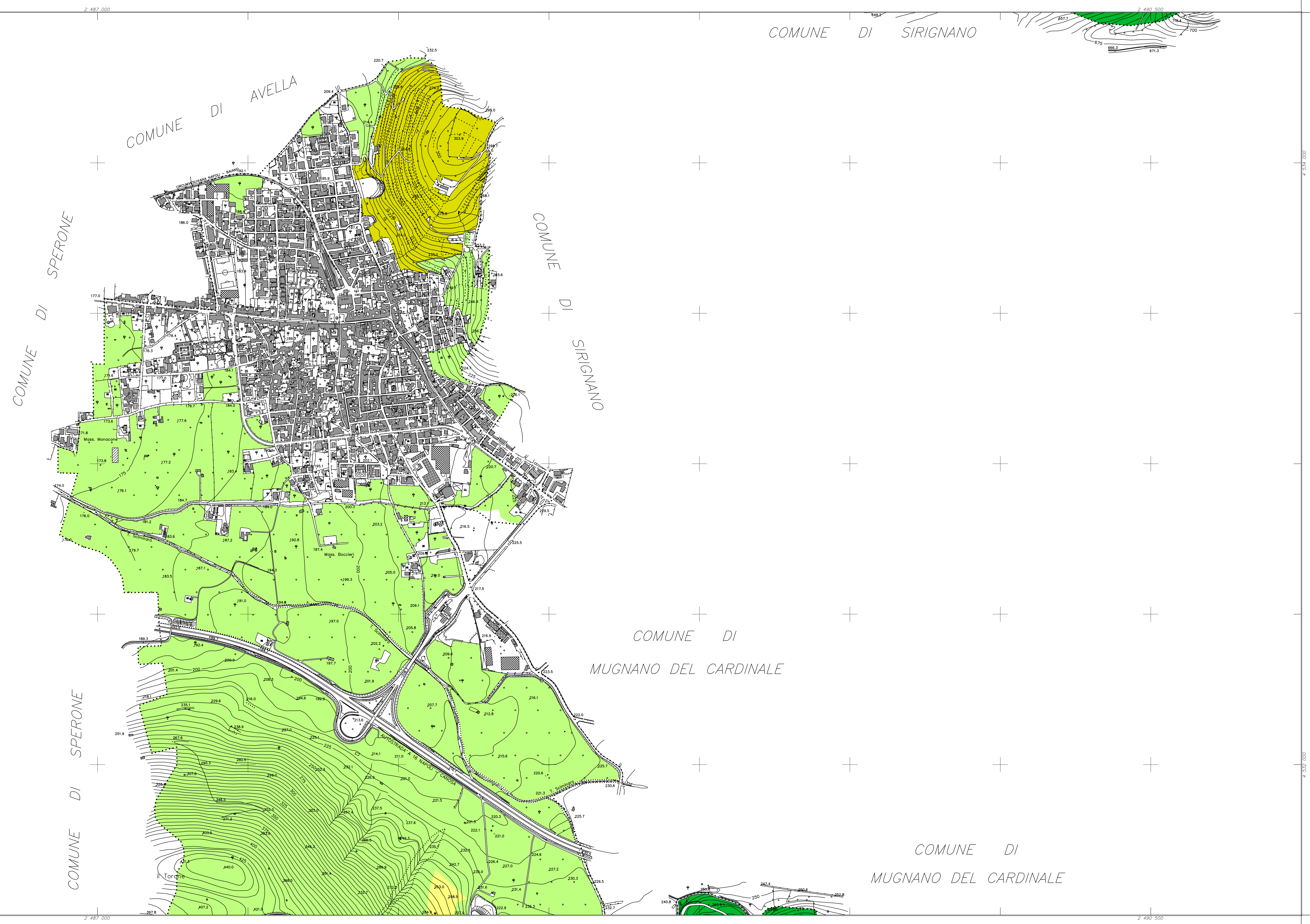
aggiornato alla Dgc n. 22 del 2/4/2016 "Esame e controdeduzioni alle osservazioni"

**Uso agricolo del suolo
(vista d'insieme)**

Tavola 20/2	Sindaco Enrico Montanaro	Pena
	Assessore Dott. Luigi Belfatto	
scala 1: 5.000	Responsabile unico del procedimento Dott. Ing. Carmine Libertino	Titolo
	Progettista Dott. Ing. Domenico Picciocchi	
Aprile 2016	Consulenza scientifica Dipartimento di Ingegneria Civile dell'Università di Salerno	Nome file Pia_02_UsoAgricolturaSuolo.pdf

legenda

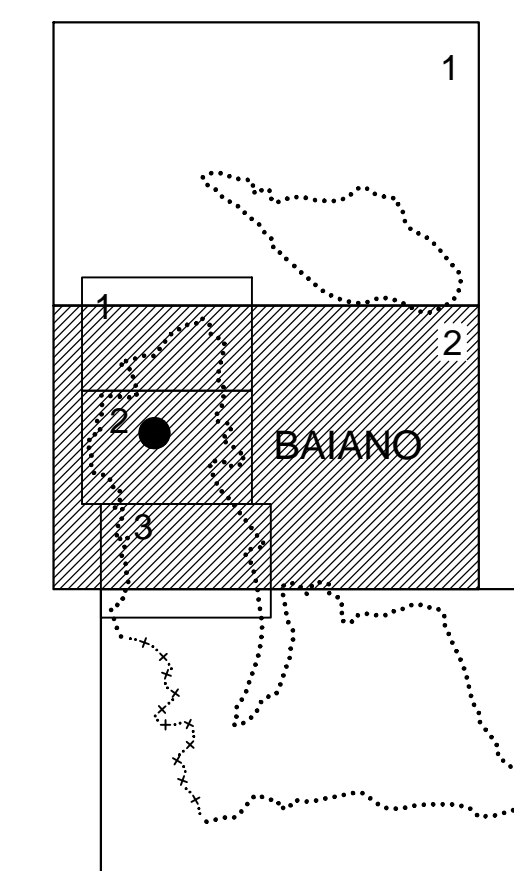
	superficie (ha - ettari)	percentuale (%)	
	bosco	699,83	56,58
	noccioieto	413,12	33,40
	oliveto	23,90	1,93
	pioppeto	0,96	0,08
	vigneto	0,33	0,03
	castagneto	11,74	0,95
	inculto sterile	2,08	0,17
	totale suolo agricolo	1.151,96	93,13
	suolo non agricolo	84,99	6,87
	totale	1.236,95	100,00



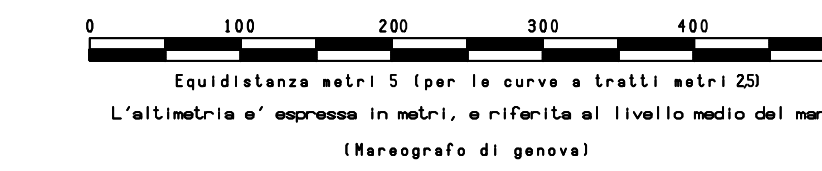
COORDINATE DEI VERTICI

	EST	NORD
N. O.	2.486.500	4.534.500
N. E.	2.491.000	4.534.500
S. O.	2.486.500	4.531.500
S. E.	2.491.000	4.531.500

RAPPRESENTAZIONE CONFORME DI GAUSS-BORGA
QUADRO D'UNIONE



SCALA 1:5000



LEGENDA:

	STRADA DOPPIO E SEMPLICE BINARIO		CURVE DI LIVELLO QUANTITATIVE
	RAILROADS, STATION, PLATFORM		QUANTITATIVE
	STABILI ABITABILI, COMPLESSI		QUALITATIVE
	PONTI, TORRELLI, GALLERIE		QUALITATIVE
	STRADE IN COSTR., SENTIERI		QUALITATIVE
	CHIESE, CHIESE, EXP. INDUSTRIALI		QUALITATIVE
	CASE IN COSTR., RUDERI, SERRE		QUALITATIVE
	TETTORE, SPICCOLE, COPERTURE		QUALITATIVE
	MURETTI, MURI A SECCO		QUALITATIVE
	RECINZIONI, SEPI		QUALITATIVE
	MURI DI SOSTEGNO		QUALITATIVE
	SCHIERE NATURALI, ARTIFICIALI		QUALITATIVE
	ILLUM. A PIED. A F.L.D. A BRACCIO		QUALITATIVE
			QUALITATIVE

COMUNE DI BAIANO

CARTOGRAFIA NUMERICA DA RILIEVI AEROFOTOGRAMMETRICI
SCALA 1:5000

TAV. 2

Agg. n.01	Note:	16/01/2007	scala	15000	Controllo
Rif.	Quantità 02/03	Cartografia Comune di Baiano	Restituzione del:	novembre - 2006	Revisione:
Eseguito da:		Via G. Marconi, n.85 - 81024 Maddaloni (CE)		Tel. +39 0823 437472	
Geomatic		C.C.I.A.A. di Caserta - REA 198141		Fax +39 0823 436677	
INGEGNERIA TERRITORIALE - s.r.l.		P. IVA: 02823620618		e-mail geomatic@tin.it	